



INSTRUKCJA OBSŁUGI TERMOSTAT RTR-E 3502



Spis treści

1. Zastosowanie.....	str. 2
2. Zalety.....	str. 2
3. Dane techniczne.....	str. 2
4. Zasady bezpieczeństwa.....	str. 2
5. Wymagania ogólne przy montażu	str. 2
6. Montaż i podłączenie termostatu	str. 3
7. Ustawianie temperatury.....	str. 4
8. Utylizacja produktu.....	str. 4

1. Zastosowanie

Sterowanie elektrycznym ogrzewaniem konwekcyjnym, sufitowym, promiennikowym itp.
Pomieszczenia mieszkalne, biurowe i użyteczności publicznej.

Do instalowania w pomieszczeniach suchych, w normalnych warunkach otoczenia.

2. Zalety

Stopień ochrony IP30.

Precyzja działania układu bimetalicznego dzięki termicznej pętli sprzężenia zwrotnego.

Dioda LED sygnalizująca włączenie ogrzewania.

3. Dane techniczne

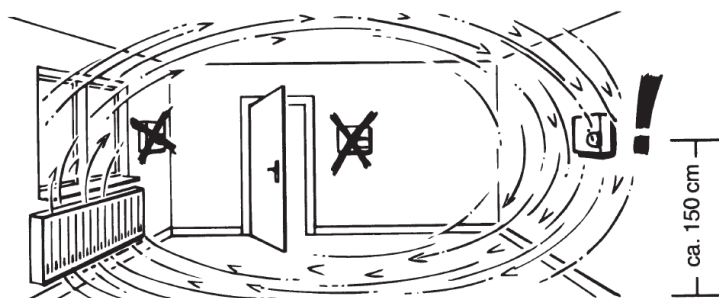
Parametr	RTR-E 3502
Napięcie zasilania:	230V AC 50/60 Hz
Wyłącznik sieciowy:	wbudowany, 1-biegunowy
Zestyk wyjściowy:	AC: 10 mA ..16A (4A); DC: 100W
Czujnik temperatury wewnętrzny:	bimetaliczny z termiczną pętlą sprzężenia zwrotnego
Temperatura pracy:	od 0°C do +40°C
Zakres nastawy temperatury:	od 5°C do +30°C
Obniżka temperatury:	~5K (aktywacja zewnętrznym sygnałem)
Sterowanie:	ON/OFF
Histereza:	~0,5K
Stopień ochrony :	IP30
Wilgotność względna:	max. 95% bez kondensacji
Znamionowe napięcie udarowe:	4 kV
Temp. próby nacisku kulką:	75 ±2°C
Klasa energetyczna:	1C
Klasa zanieczyszczenia:	2
Waga netto:	77g
Wymiary obudowy:	75 mm x 75 mm x 27,5 mm
Kolor obudowy:	biały (podobny do RAL9010)
Zgodność z Dyrektywami :	LVD 2014/35/UE; EMC 2014/30/UE; ROHS 2011/65/UE

4. Zasady bezpieczeństwa

- Montaż urządzenia powinien być przeprowadzony przez elektryka z uprawnieniami zgodnie ze schematami zamieszczonym w instrukcji i obowiązującymi przepisami bezpieczeństwa..
- Wszystkie prace montażowe muszą odbywać się przy wyłączonym napięciu zasilającym urządzenie!

5. Wymagania ogólne przy montażu.

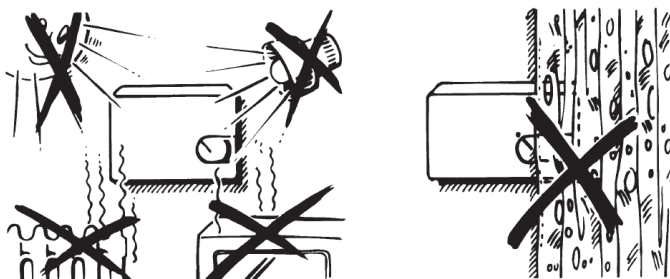
- Termostat należy zamontować na ścianie na wysokości ok.1,5m nad podłogą, w miejscu gdzie nie będzie narażony na przeciągi i bezpośrednie nagrzewanie promieniami słonecznymi.



Zastrzeżenie

Dane techniczne mogą ulec zmianie bez uprzedzenia. Zmiany, błędy, literówki nie mogą być podstawą roszczeń za szkody. 2

- Nie montować termostatu w pobliżu innych źródeł ciepła lub w miejscach zakrytych, mogących fałszować pomiar temperatury w pomieszczeniu.



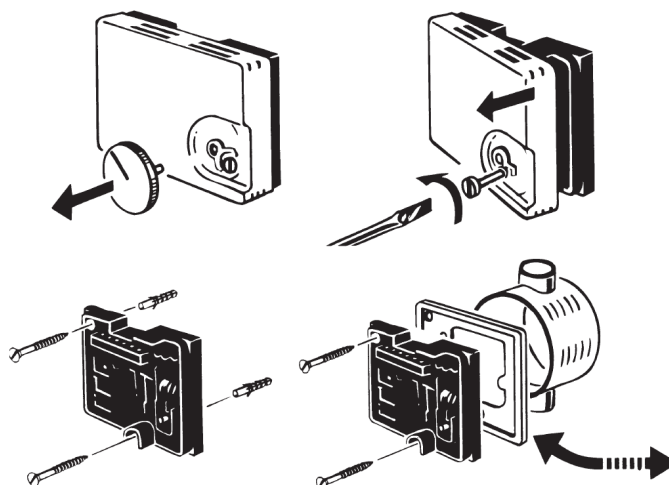
- Obudowa termostatu przystosowana jest do montażu natynkowego. W przypadku instalacji elektrycznej prowadzonej pod tynkiem zalecany jest montaż na standardowej puszcze podtynkowej $\phi 60\text{mm}$, z tworzywa. Przed montażem termostatu, do puszek należy doprowadzić przewód zasilający 230V AC w układzie TN-S i przewód przyłączeniowy elementu grzejnego. Opcjonalnie do sterowania obniżką temperatury (Ⓢ) wymagany oddzielny przewód sterujący z zegara zewnętrznego.

6. Montaż i podłączenie termostatu

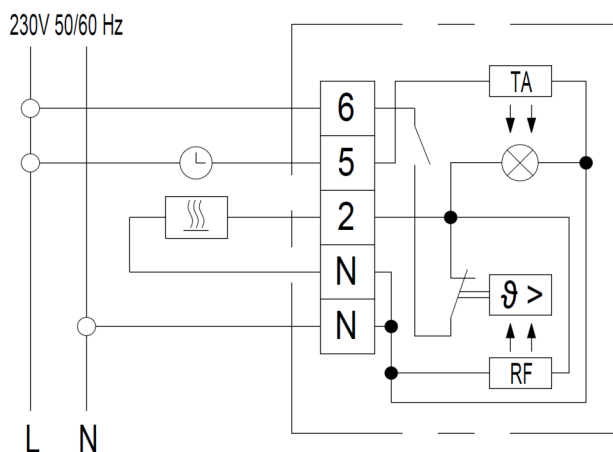
- W celu zdemontowania obudowy termostatu należy delikatnie podważyć i zdjąć pokrętkę nastawy temperatury, a następnie odkręcić wkręt mocujący i podnieść pokrywę.
- Zamocować podstawę termostatu na ścianie/puszcze stosując odpowiednie elementy mocujące.

Uwaga:

W przypadku montażu na puszcze podtynkowej należy zapewnić pionowy układ otworów montażowych!



- Wykonać podłączenia zgodnie ze schematem poniżej.



Zastrzeżenie

Dane techniczne mogą ulec zmianie bez uprzedzenia. Zmiany, błędy, literówki nie mogą być podstawą roszczeń za szkody.

⚠ Uwaga:

Dla żył ochronnych należy przewidzieć w puszce dodatkowy zacisk PE poza termostatem!

W przypadku sterowania urządzeniami grzejnymi o mocy przekraczającej zdolność łączeniową termostatu należy zastosować dodatkowy stycznik pomocniczy!

Przewód sterujący obniżką (⌚) jest opcjonalny i nie jest wymagany do prawidłowej pracy termostatu.

- Po wykonaniu połączeń założyć i przykręcić pokrywę i umieścić pokrętkę nastawy temperatury w odpowiedniej pozycji.

7. Ustawianie temperatury

Termostat RTR-E 3502 umożliwia ustawienie wartości temperatury utrzymywanej w zakresie od +5°C do +30°C. Wybór nastawy temperatury odbywa się pokrętką na pokrywie termostatu. Przy pierwszym włączeniu ogrzewania zalecane jest ustawienie na termostacie max. wartości nastawy temperatury. Czerwona dioda LED zaświeci się informując o włączeniu obwodu grzejnego. Gdy temperatura pomieszczenia osiągnie komfortową dla nas wartość, należy pokrętką obniżyć wartość nastawy do momentu zgaśnięcia czerwonej diody LED. Ewentualna weryfikację wprowadzonej nastawy się przeprowadzić po 1-2h, gdy temperatura pomieszczenia się ustabilizuje.

⚠ Uwaga:

Wartość obniżki temperatury aktywowanej zewnętrznym sygnałem ustawiona jest fabrycznie na ~5K i nie może być zmieniana.

8. Utylizacja produktu



Produkt nie może być wyrzucany razem z odpadami pochodzącymi z gospodarstw domowych. Produkt utylizować jako urządzenie elektroniczne.



Zastrzeżenie

Dane techniczne mogą ulec zmianie bez uprzedzenia. Zmiany, błędy, literówki nie mogą być podstawą roszczeń za szkody. 4